



Povodí Ohře

MVN po bývalé ZVHS
v péči Povodí Ohře s.p.

Ohlédnutí v čase: Státní meliorační správa

- Zřízena k 1.1.1970
- Organizační uspořádání odpovídalo tehdejšímu uspořádání krajů a okresů.
- Hlavní činnost: provoz, údržba a oprava svěřeného majetku.

Ve správě:

- 34 600 km vodních toků,
- 411 vodních nádrží,
- 12 300 km melioračních kanálů a zařízení,
- do roku 1998 závlahová zařízení, která byla následně nabídnuta k privatizaci.

Ohlédnutí v čase: Zemědělská vodohospodářská správa

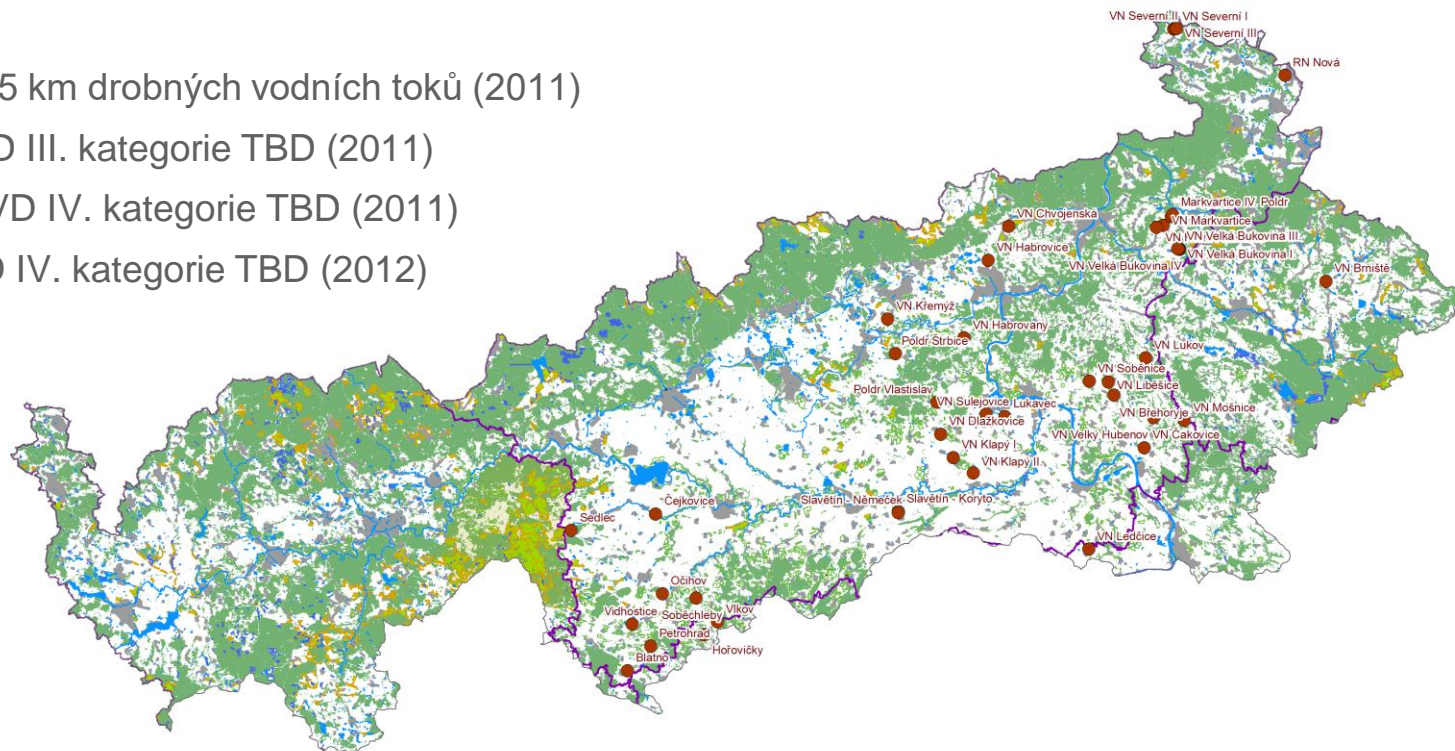
- Zřízena k 1.1.2001
- Organizační uspořádání odpovídalo oblastem povodí.
- Hlavní činnost: provoz, údržba a oprava svěřeného majetku.

Ve správě:

- 35 374 km vodních toků,
- 518 vodních nádrží,
- 12 300 km melioračních kanálů a zařízení.
- V rámci dotačního programu „Prevence před povodněmi“ realizováno více jak 100 akcí.
- K 01.01.2011 byla ZVHS transformována:
 - Hlavní odvodňovací zařízení (HOZ) = zbytková ZVHS
 - Ostatní majetek přerozdělen podle územní působnosti mezi příslušné státní podniky Povodí a Lesy ČR.
- Ke dni 30.06.2012 ZVHS zrušena (správu HOZ vykonává Státní pozemkový úřad).

ZVHS → Povodí Ohře, s.p.

- 2011- 2012 převzato do správy od ZVHS:
- 2134,5 km drobných vodních toků (2011)
- 4 x VD III. kategorie TBD (2011)
- 39 x VD IV. kategorie TBD (2011)
- 1x VD IV. kategorie TBD (2012)

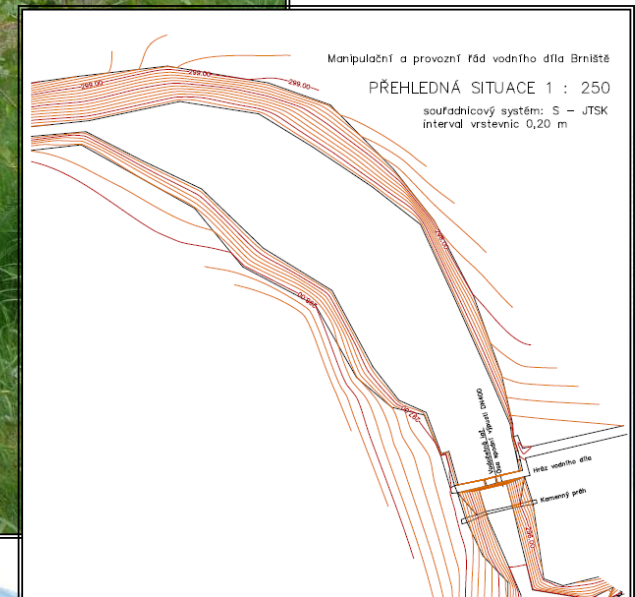


- Závod Chomutov - 4 VD (1x poldr, 3x MVN).
- Závod Terezín - 36 VD (2x poldr, 32x MVN, 2x VD).

Výška hráze 1,8 m

Celkový prostor 710 m³

MVN po ZVHS – VD Brniště



MVN po ZVHS – VD Sedlec

Výška hráze 10,5 m

Celkový prostor 1 016 tis. m³

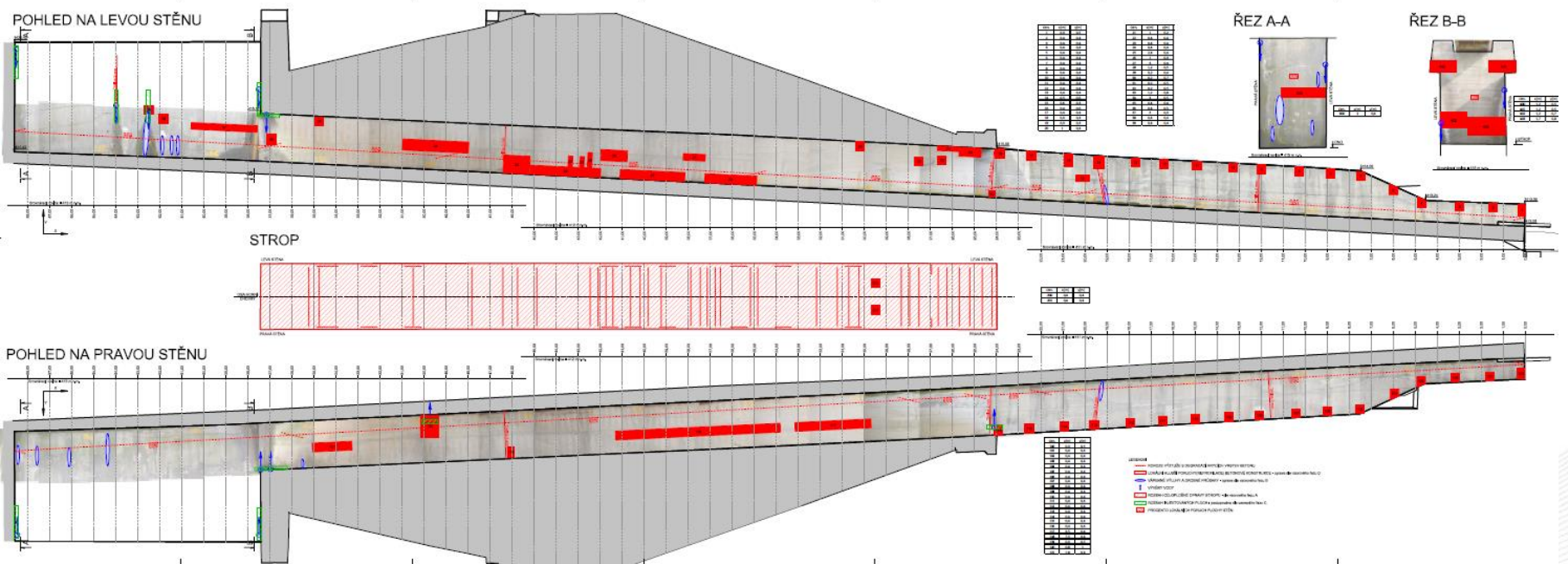


MVN po ZVHS – VD Sedlec

2016 - oprava betonových a ocelových konstrukcí a funkčních zařízení na sdruženém objektu



MVN po ZVHS – VD Sedlec



MVN po ZVHS – VD Sedlec



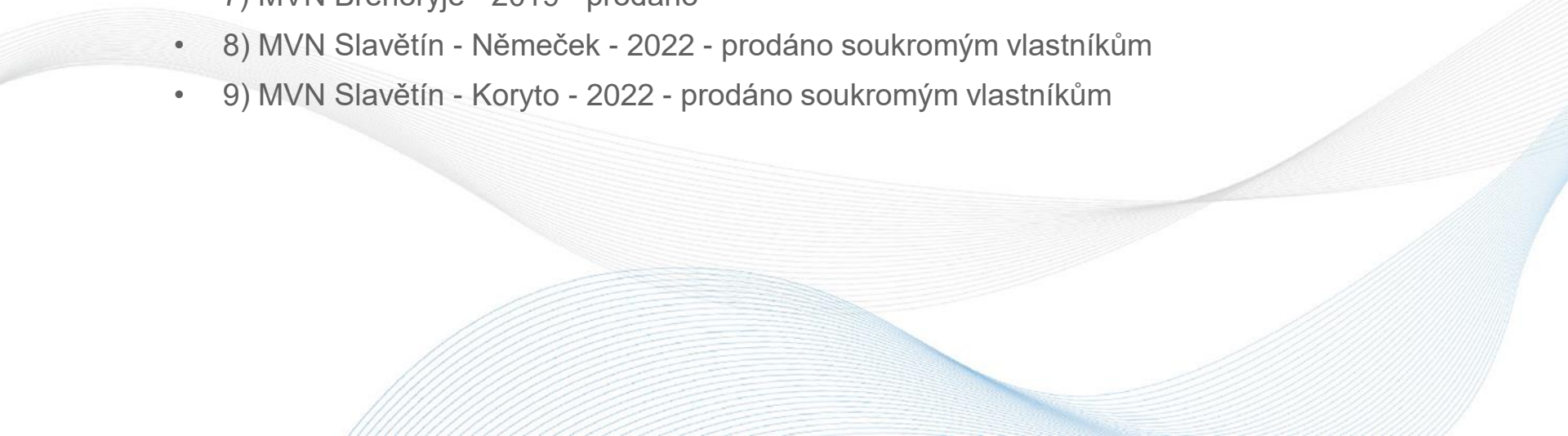
MVN po ZVHS – VD Sedlec

2020 – odstranění průsaků do odpadní chodby



MVN po ZVHS



- V letech 2012 až 2022 postupně 9 ks MVN předáno či prodáno obcím, prodáno soukromým majitelům nebo ČRS:
 - 1) MVN Lukavec - 2012 - darovací smlouva obci Lukavec
 - 2) MVN Lukov - 2012 - nebylo ve vlastnictví státu, pozemky v restituci, předáno majiteli
 - 3) MVN Ledčice - 2017 - prodáno obci Ledčice
 - 4) MVN Soběchleby - 2017 - prodáno ZOŠ Liběšovice s.r.o.
 - 5) MVN Čakovice - 2018 - prodáno ČRS
 - 6) MVN Liběšický rybník - 2018 - prodáno Rybářství Doksy, spol. s r.o.
 - 7) MVN Břehoryje - 2019 - prodáno
 - 8) MVN Slavětín - Němeček - 2022 - prodáno soukromým vlastníkům
 - 9) MVN Slavětín - Koryto - 2022 - prodáno soukromým vlastníkům
- 

VD Lukavec – darováno obci 2012



Výška hráze 1,0 m

Celkový prostor 5 000 m³

VD Ledčice – prodáno obci 2017



VD Čakovice – prodáno ČRS 2018

Výška hráze 1,8 m

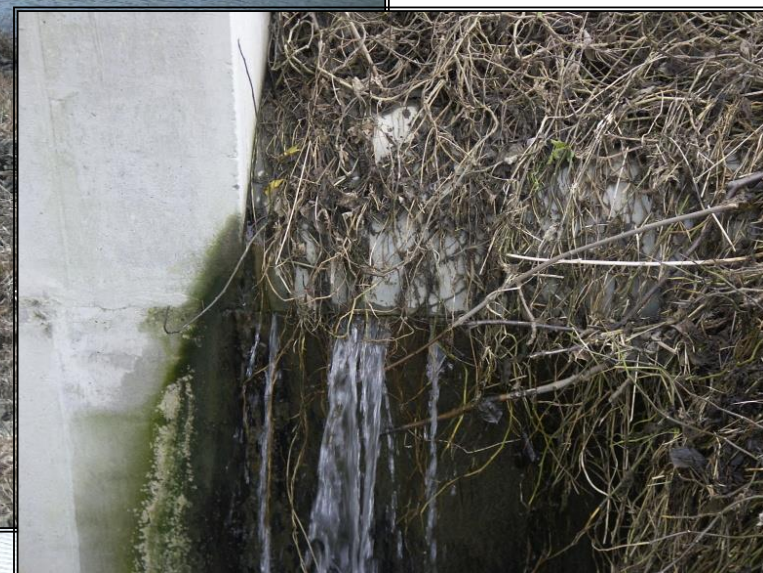
Celkový prostor 71 000 m³



Výška hráze 4,1 m

Celkový prostor 37 800 m³

VD Břehoryje – prodáno ČRS 2019




VD Břehoryje – prodáno ČRS 2019



MVN po ZVHS



- Na 2 ks VD IV. kat. od ZVHS, která vyžadují z hlediska bezpečnosti zásadní rekonstrukci a opravy, se stále čeká na vypořádání pozemků a MPV. Jsou zpracovány PD:
 - 1) MVN Soběnice
 - 2) MVN Hořovičky
- 

Výška hráze 4,2 m

Celkový prostor 30 000 m³

MVN před rekonstrukcí – Soběnice

Probíhá majetkoprávní vypořádání, následně VD určeno k prodeji.



MVN před rekonstrukcí – Hořovičky

Probíhá majetkoprávní vypořádání.


Výška hráze 4,2 m

Celkový prostor 61 500 m³



MVN po ZVHS



- V letech 2017 až 2022 postupně uvedeny 3 MVN do neškodného stavu:
 - 1) MVN Habrovany - 10/2017
 - 2) MVN Slavětín - Němeček - 09/2020 (prodána 2022)
 - 3) MVN Slavětín - Koryto - 09/2020 (prodána 2022)
 - 4) V současné době se uvádí do neškodného stavu ještě MVN Chvojenská (2024 až 2025)
- 

Výška hráze 5,2 m

Celkový prostor 7 129 m³

MVN po ZVHS – VD Habrovany



MVN po ZVHS – VD Habrovany



MVN po ZVHS – VD Habrovany



MVN po ZVHS – VD Habrovany



MVN po ZVHS – VD Habrovany



Výška hráze 2,5 m

Celkový prostor 8 463 m³

M.VN po ZVHS – VD Slavětín-Němeček



MVN po ZVHS – VD Slavětín - Němeček



Výška hráze 2,5 m

Celkový prostor 8 840 m³

MVN po ZVHS – VD Slavětín-Koryto



MVN po ZVHS – VD Slavětín-Koryto



Výška hráze 3,9 m

Celkový prostor 2 000 m³

MVN po ZVHS – VD Chvojenská

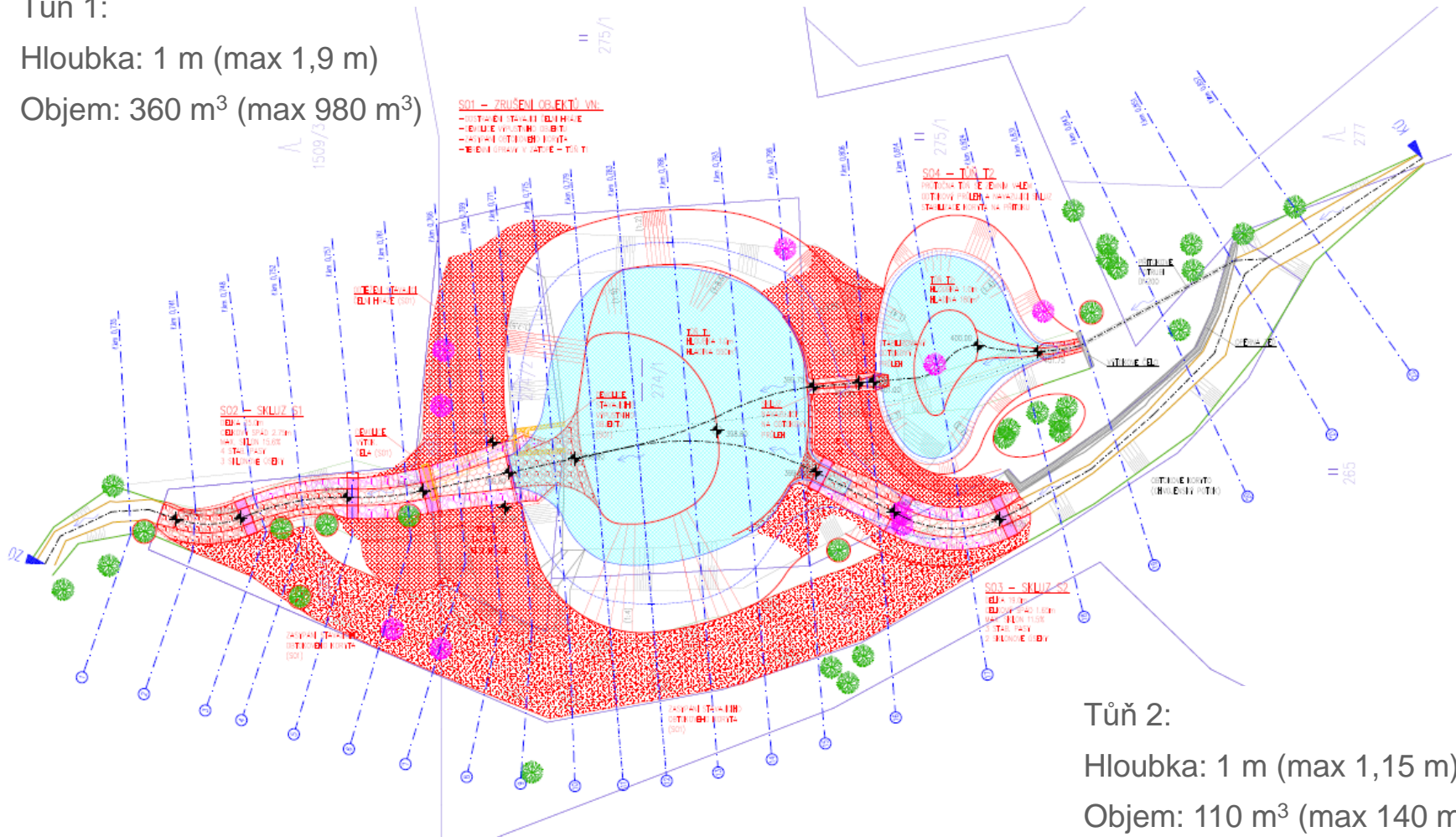


MVN po ZVHS – VD Chvojenská

Tůň 1:

Hloubka: 1 m (max 1,9 m)

Objem: 360 m³ (max 980 m³)



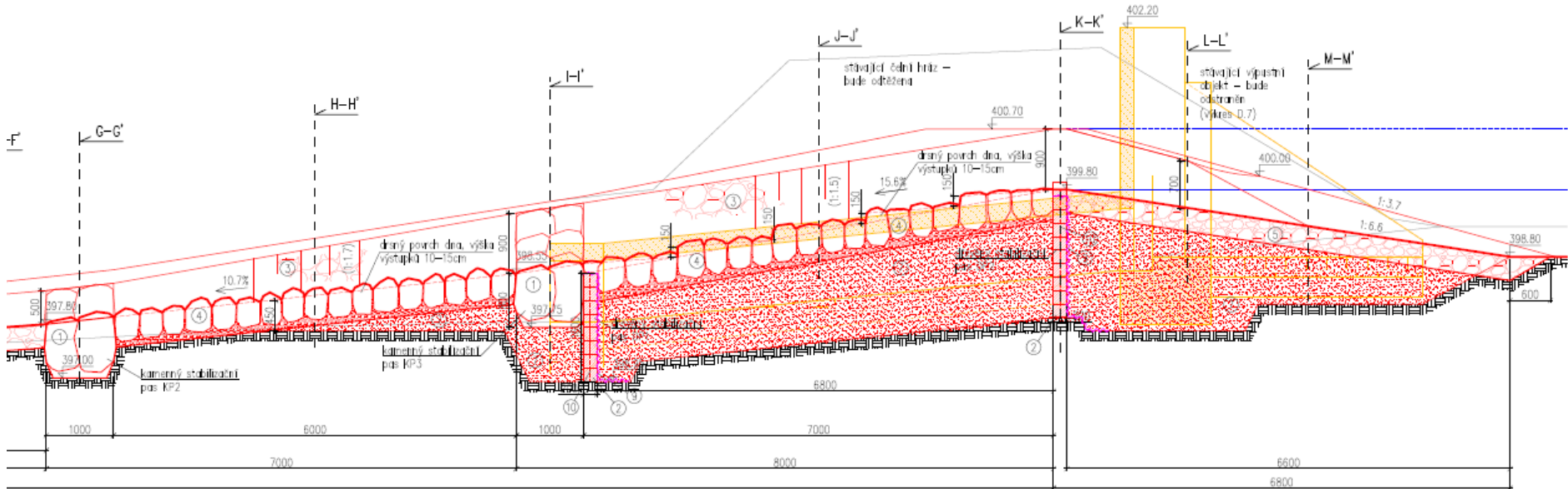
Tůň 2:

Hloubka: 1 m (max 1,15 m)

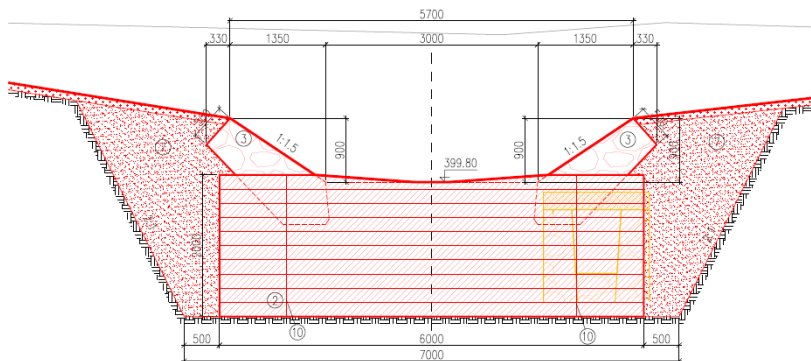
Objem: 110 m³ (max 140 m³)

Max přítok uvažován $Q_{100}=9,58 \text{ m}^3/\text{s}$.

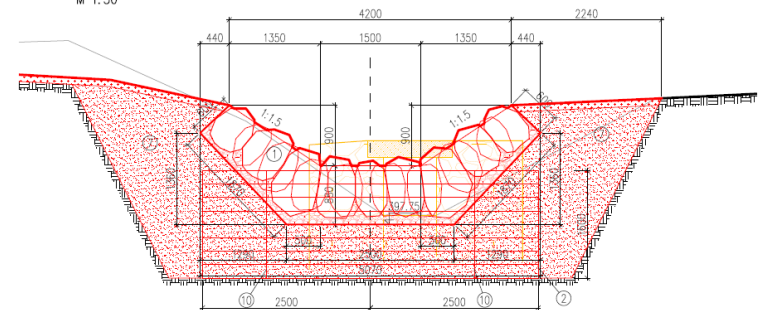
MVN po ZVHS – VD Chvojenská



ŘEZ K-K' – DŘEVNÝ STABILIZAČNÍ PAS DP2
M 1:50




ŘEZ I-I' – KAMENNÝ STABILIZAČNÍ PAS KP3
M 1:50



MVN po ZVHS



- V letech 2019 až 2022 postupně provedena rekonstrukce na 3 MVN :
 - 1) Poldr Štrbice - 2019
 - 2) Poldr Markvartice IV - 2021
 - 3) MVN Očihov – 2022
 - 4) V současné době se dokončuje celková rekonstrukce nádrží Velká Bukovina I až IV (do 11/2023)
- 

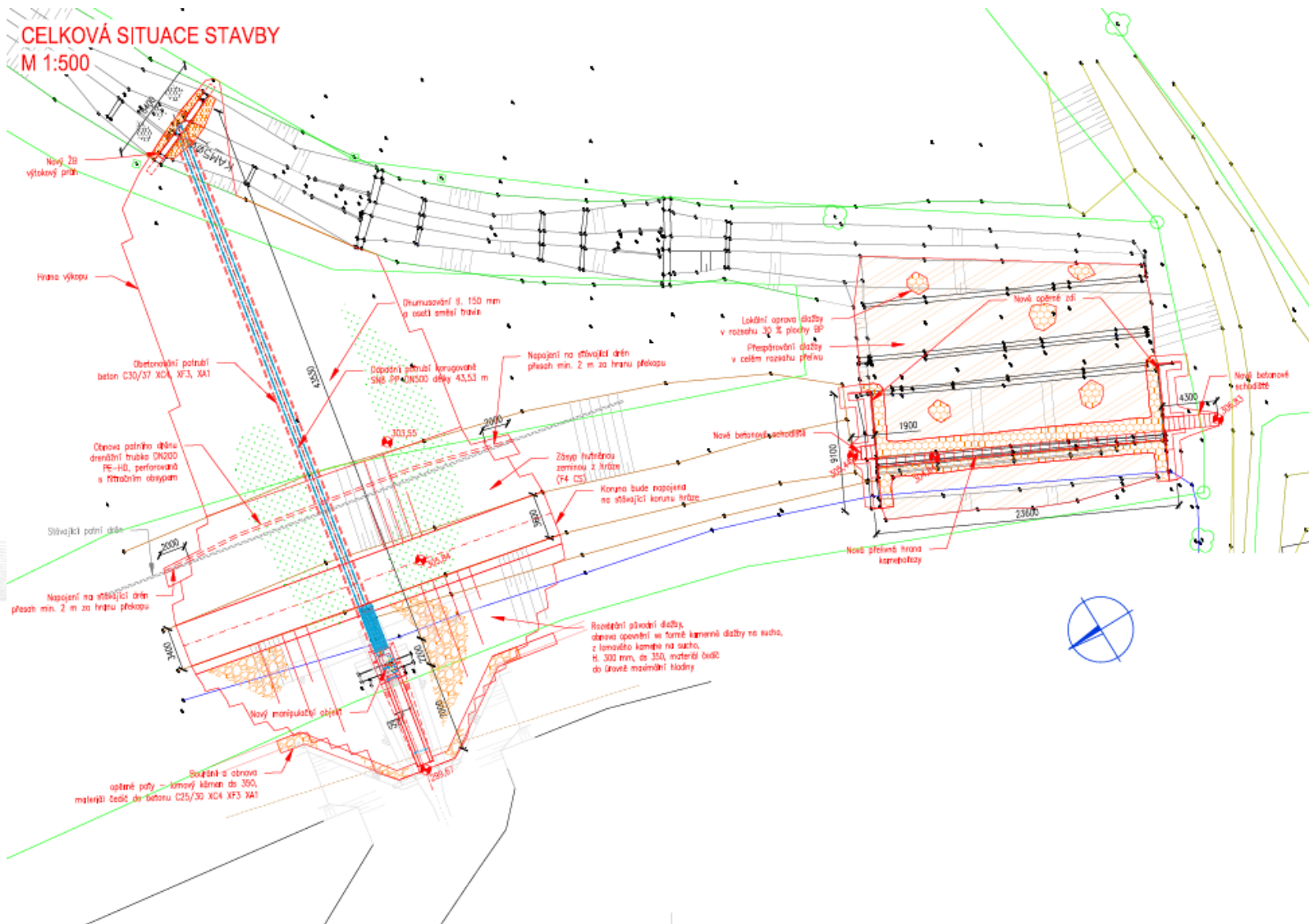
Výška hráze 4,8 m

Celkový prostor 153 300 m³

MVN po ZVHS – VD Očihov

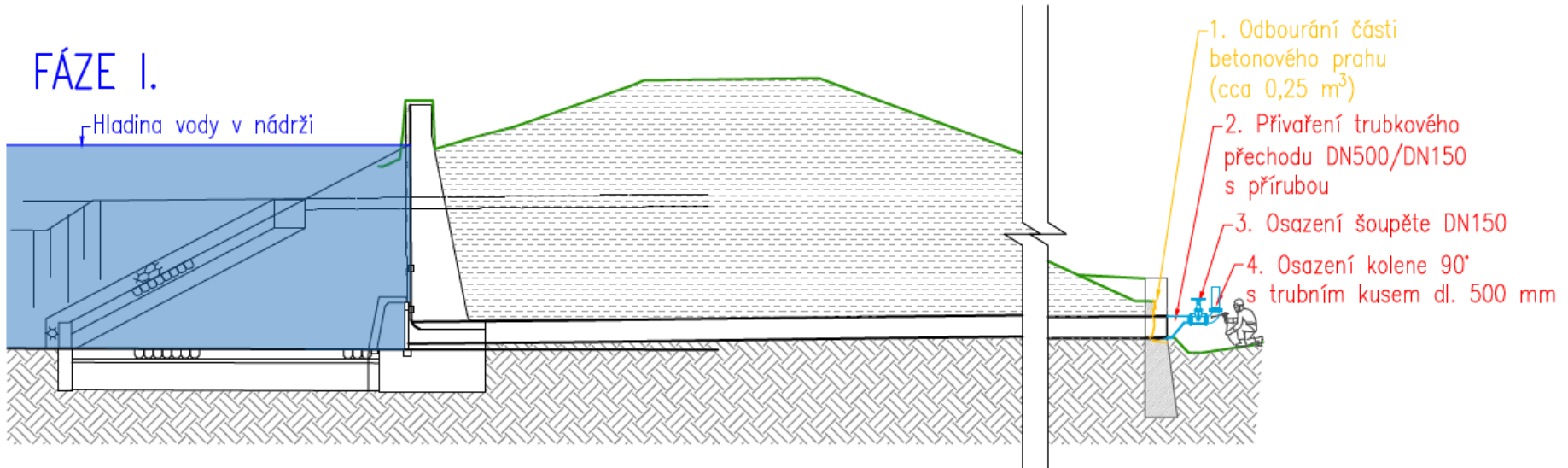


MVN po ZVHS – VD Očihov

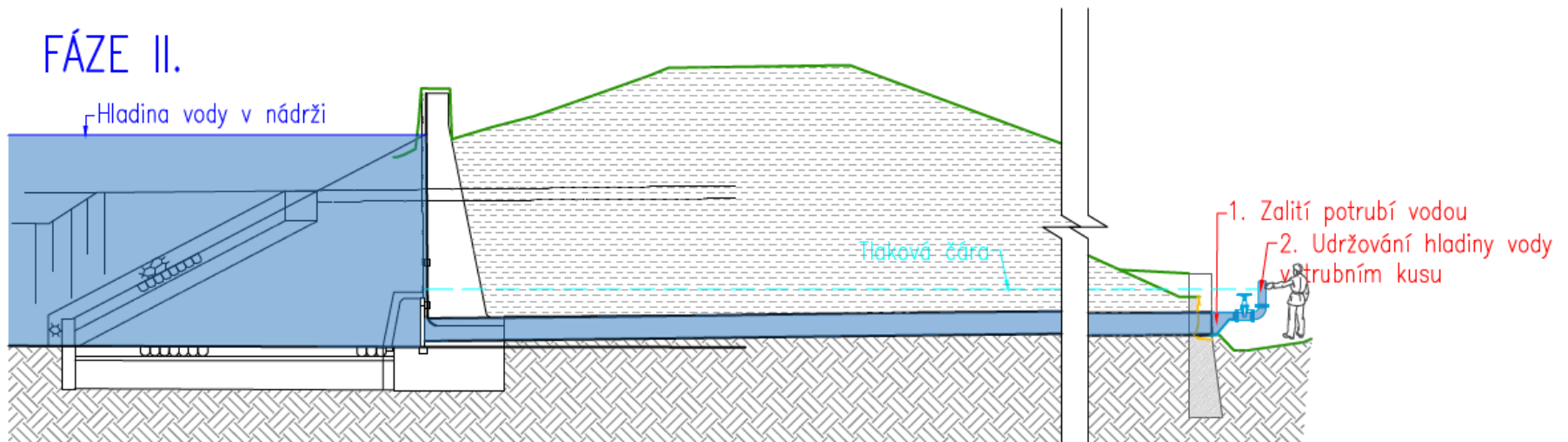


MVN po ZVHS – VD Očihov

FÁZE I.

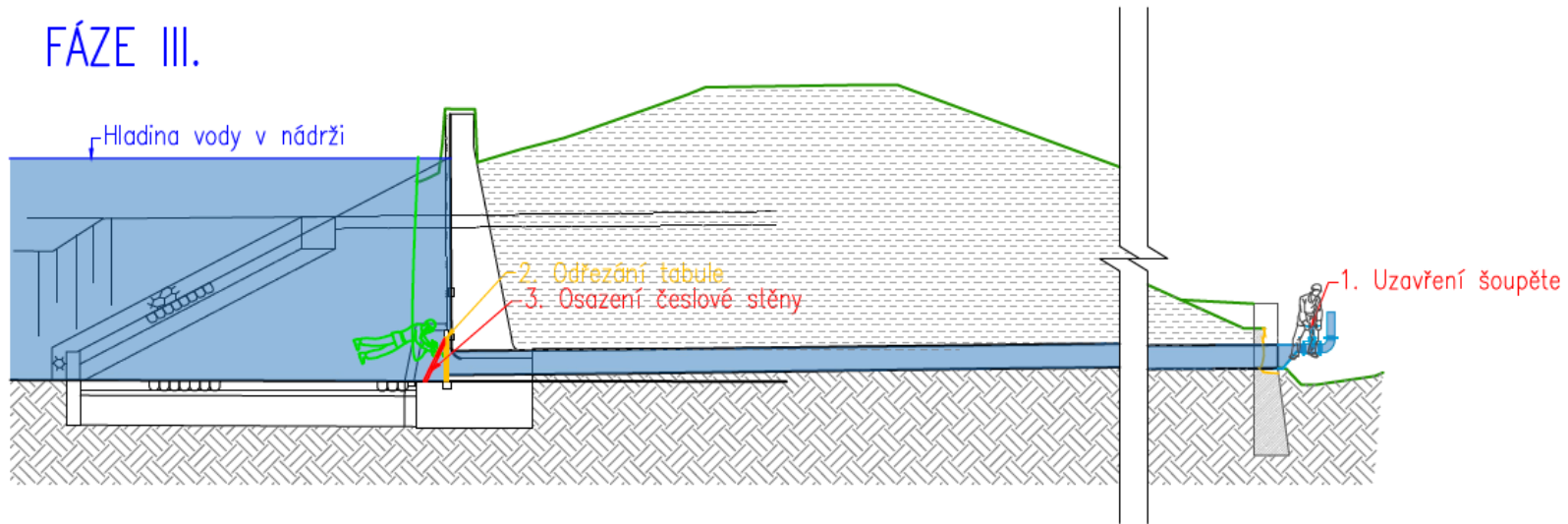


FÁZE II.

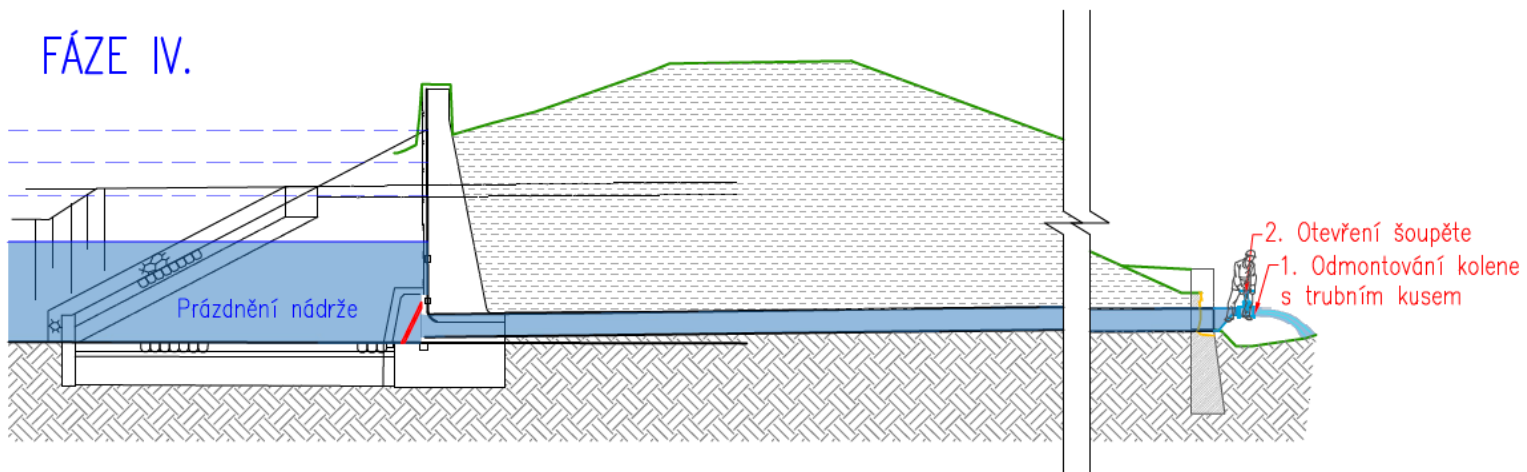


MVN po ZVHS – VD Očihov

FÁZE III.



FÁZE IV.



MVN po ZVHS – VD Očihov

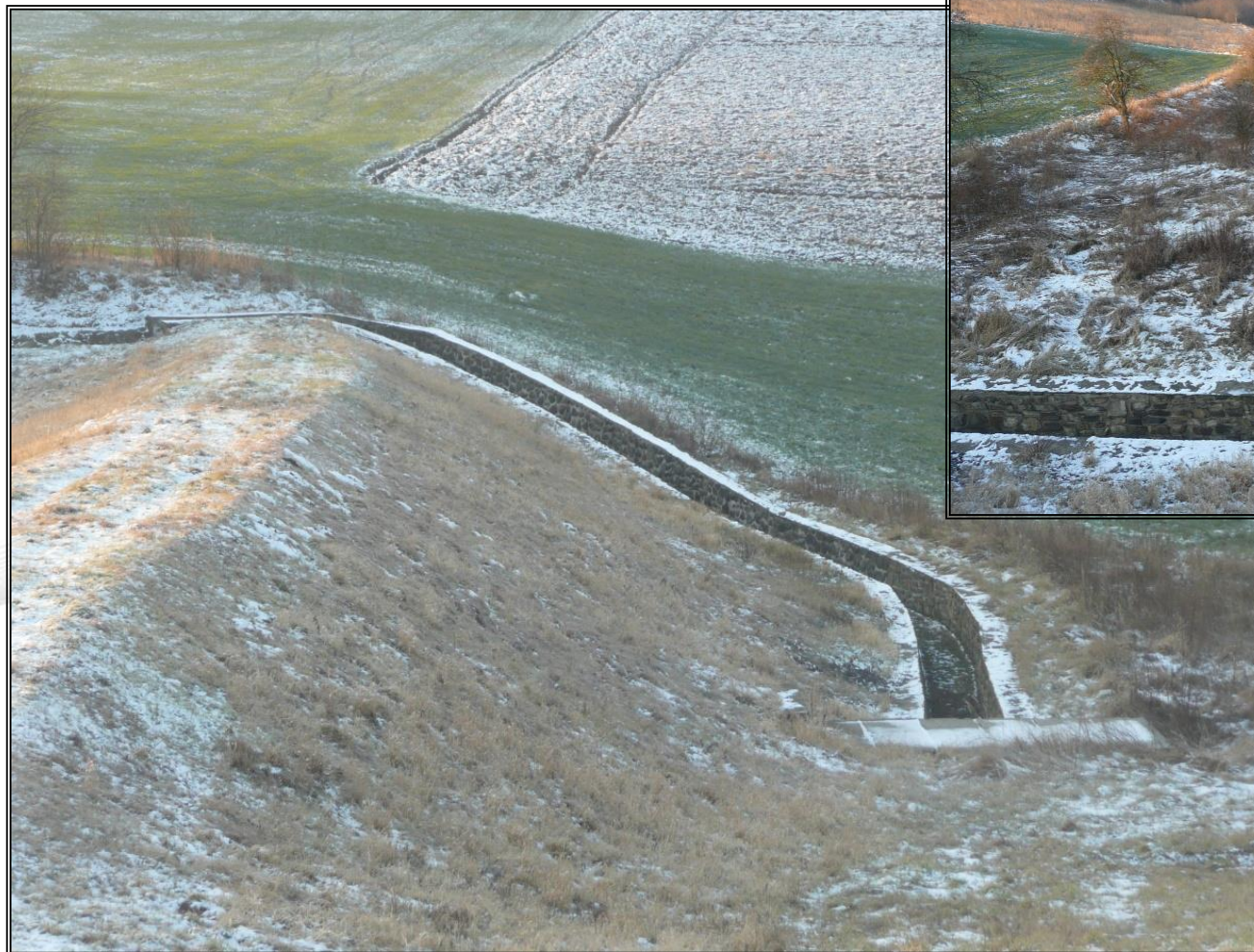


MVN po ZVHS – Poldr Štrbice

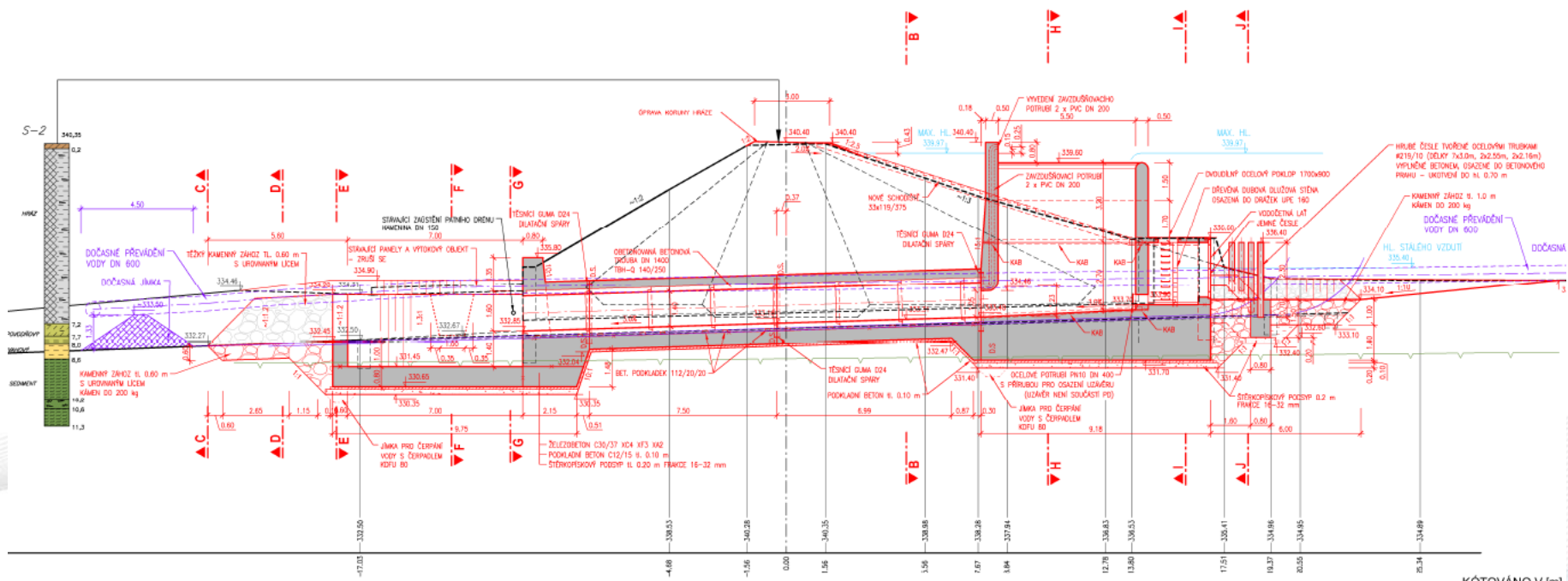


Výška hráze 6,0 m
Celkový prostor 27 500 m³

MVN po ZVHS – Poldr Štrbice



MVN po ZVHS – Poldr Štrbice



KÓTOVANO V [m]
VÝŠKOVÝ SYSTÉM

MVN po ZVHS – Poldr Štrbice



MVN po ZVHS – Poldr Štrbice




MVN po ZVHS – Poldr Štrbice



MVN po ZVHS

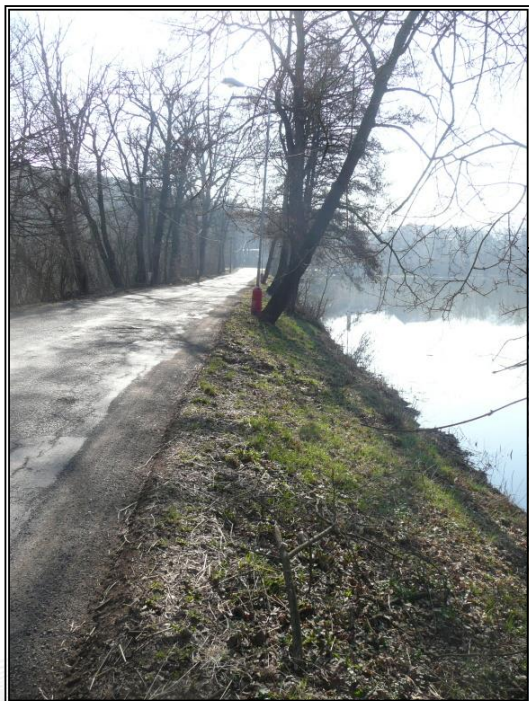


- V současné době probíhají rekonstrukce na 3 ks VD:
 - 1) Tuchlovský rybník
 - 2) Finklův rybník
 - 3) Habrovický kačák
- 

Výška hráze 4,8 m

Celkový prostor 61 500 m³

MVN po ZVHS – Finklův rybník



MVN po ZVHS – Finklův rybník

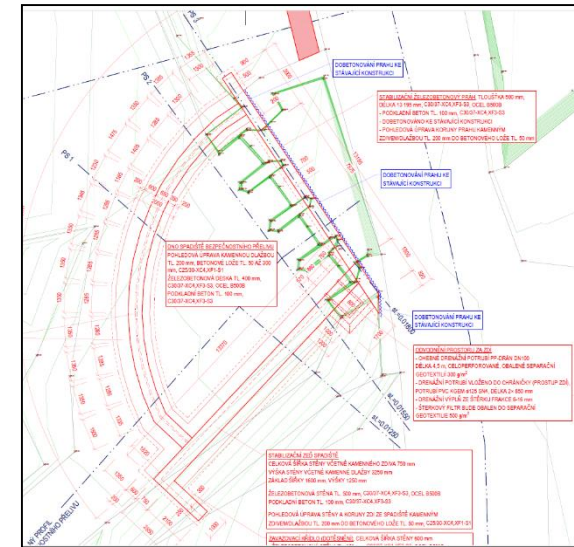
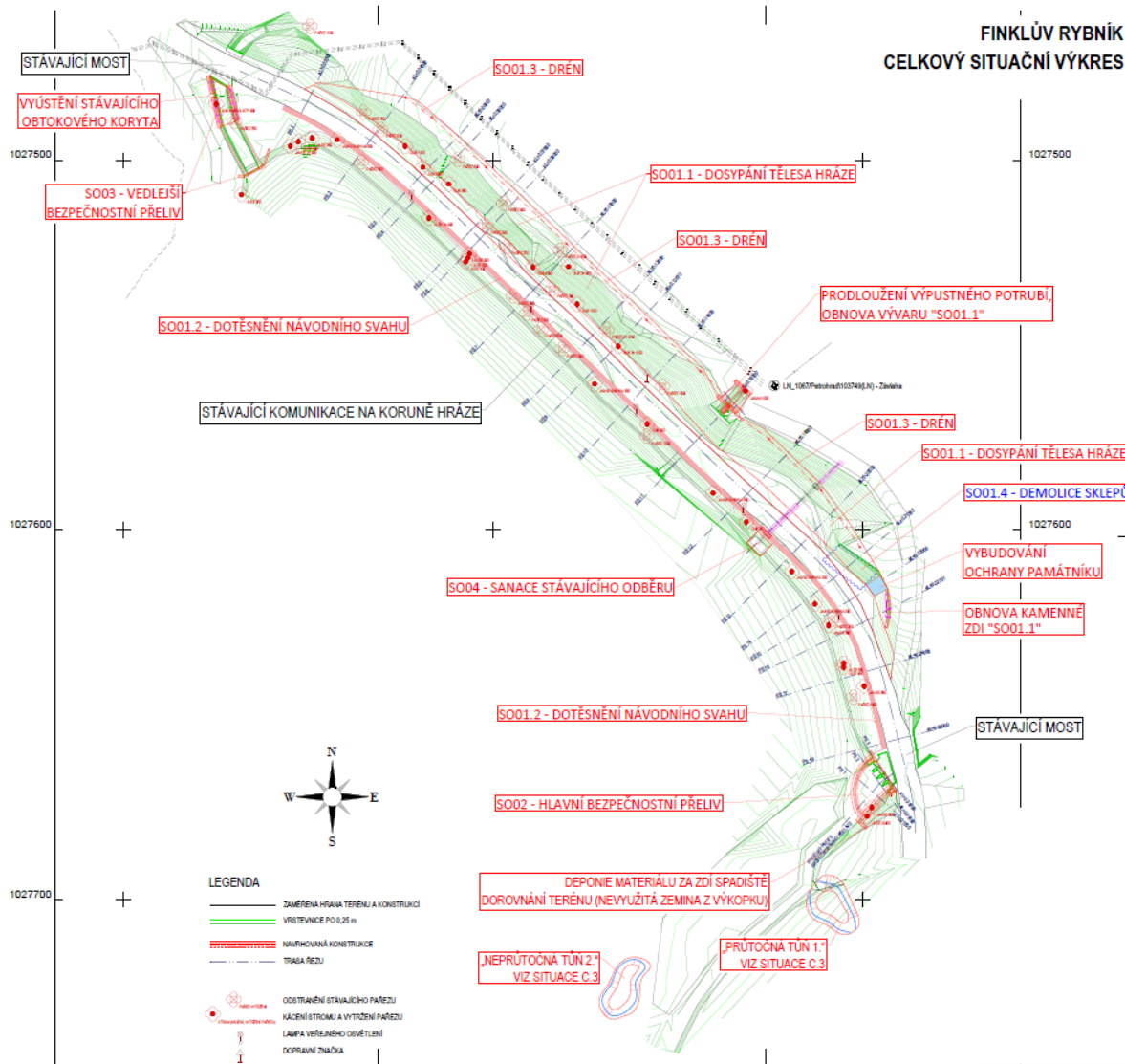


MVN po ZVHS – Finklův rybník



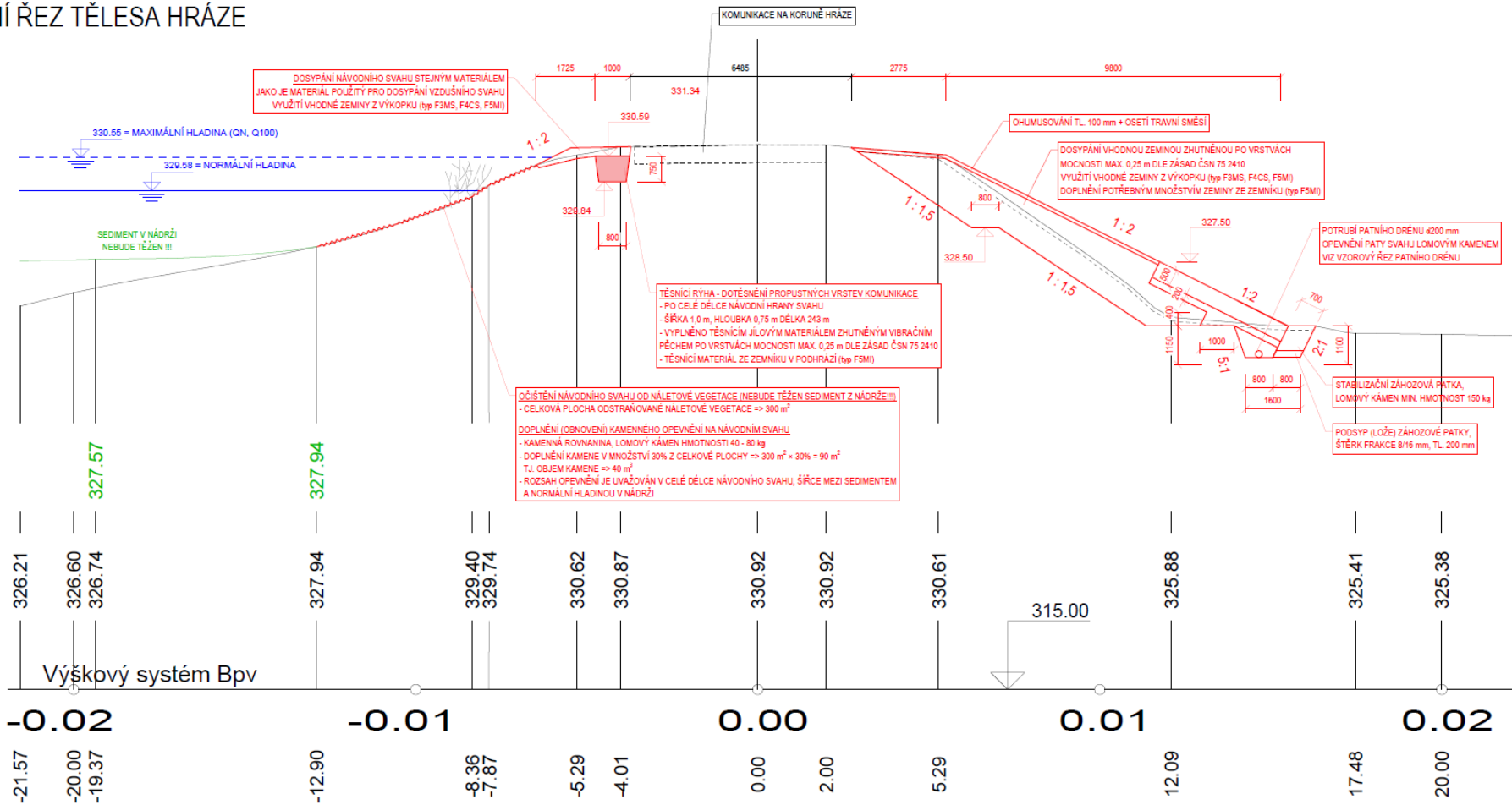
MVN po ZVHS – Finklův rybník

FINKLŮV RYBNÍK CELKOVÝ SITUÁČNÍ VÝKRES



MVN po ZVHS – Finklův rybník

PŘÍČNÍ ŘEZ TĚLISA HRÁZE
1:100



MVN po ZVHS – Finklův rybník



MVN po ZVHS – Finklův rybník



MVN po ZVHS – Finklův rybník



MVN po ZVHS – Blatno

Výška hráze 7,5 m

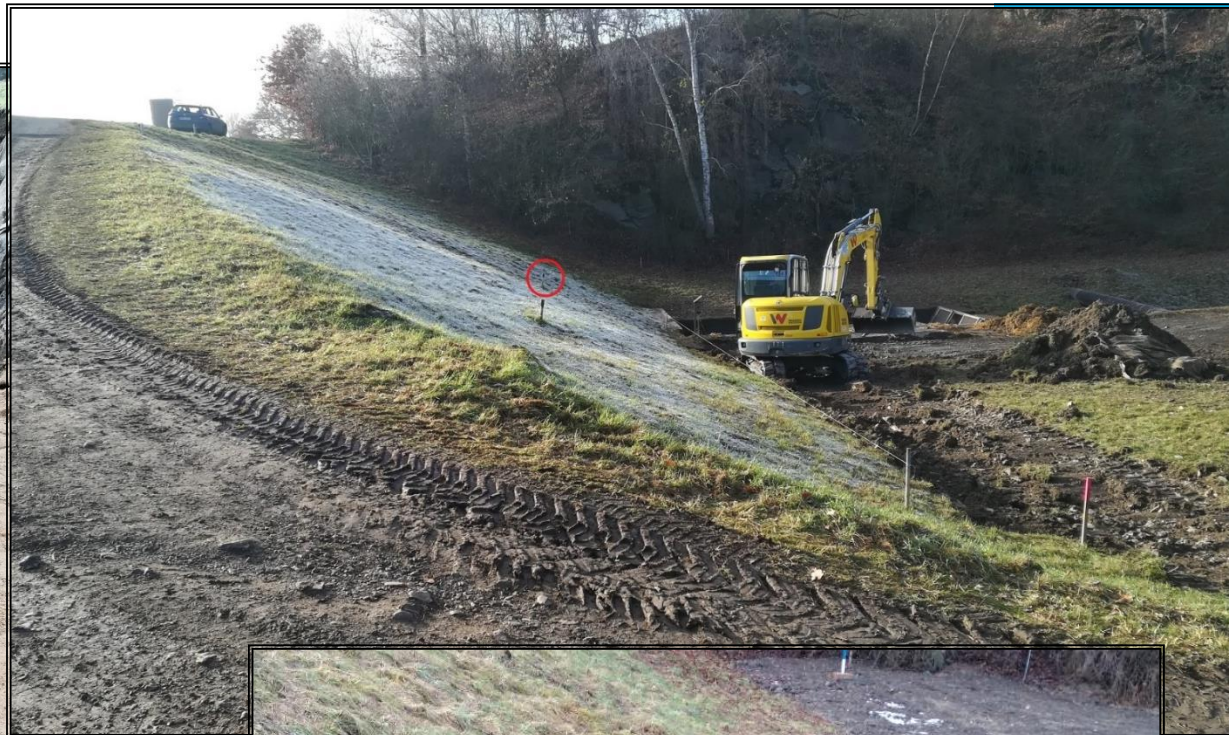
Celkový prostor 990 000 m³



MVN po ZVHS – Blatno



MVN po ZVHS – Blatno



MVN po ZVHS – Blatno



MVN po ZVHS – Blatno



Děkuji za pozornost.

Povodí Ohře, státní podnik

Ing. Petra Suchopárková

Bezručova 4219

430 03 Chomutov

suchoparkova@poh.cz

mobil: 720 749 347