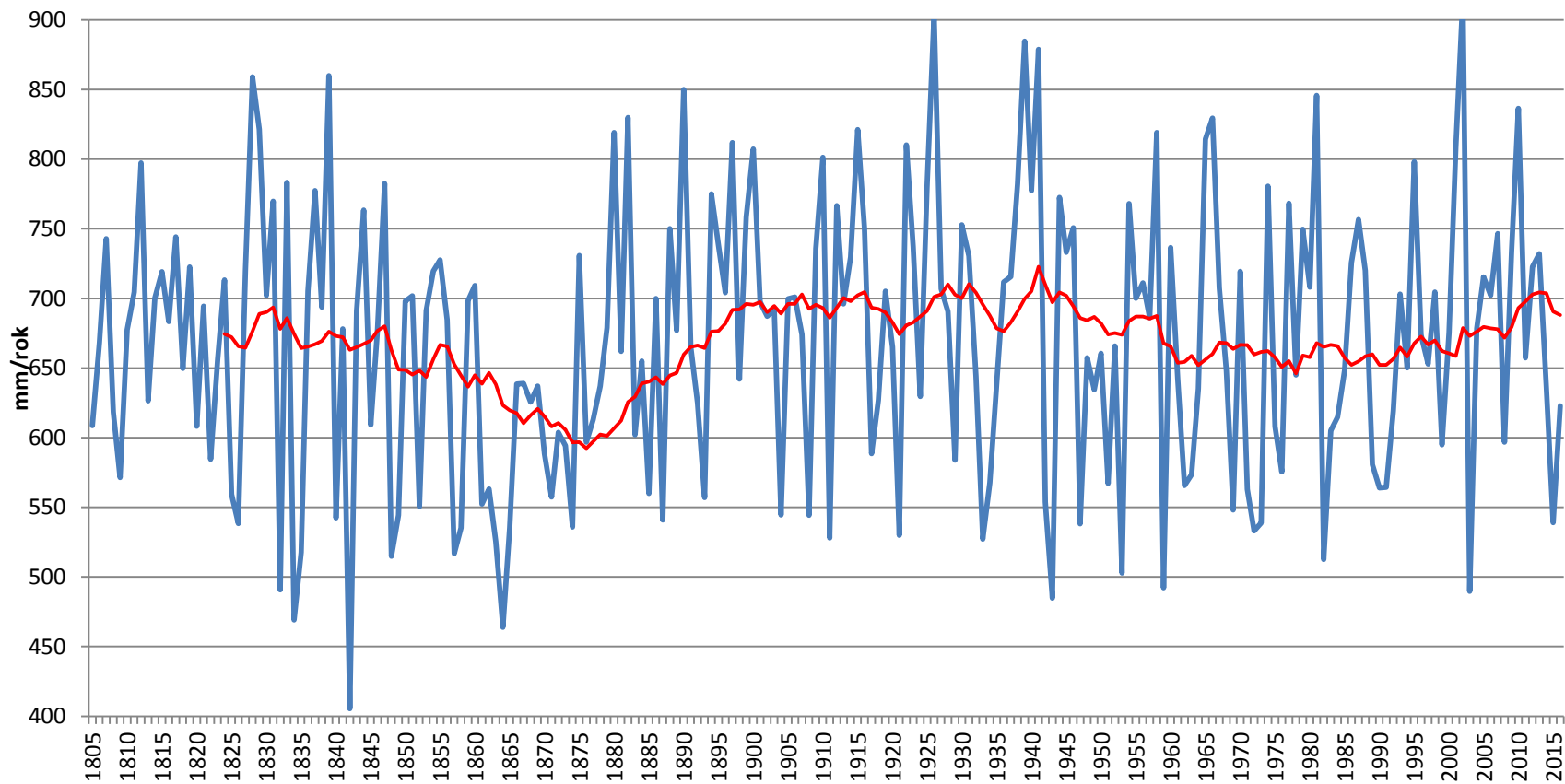


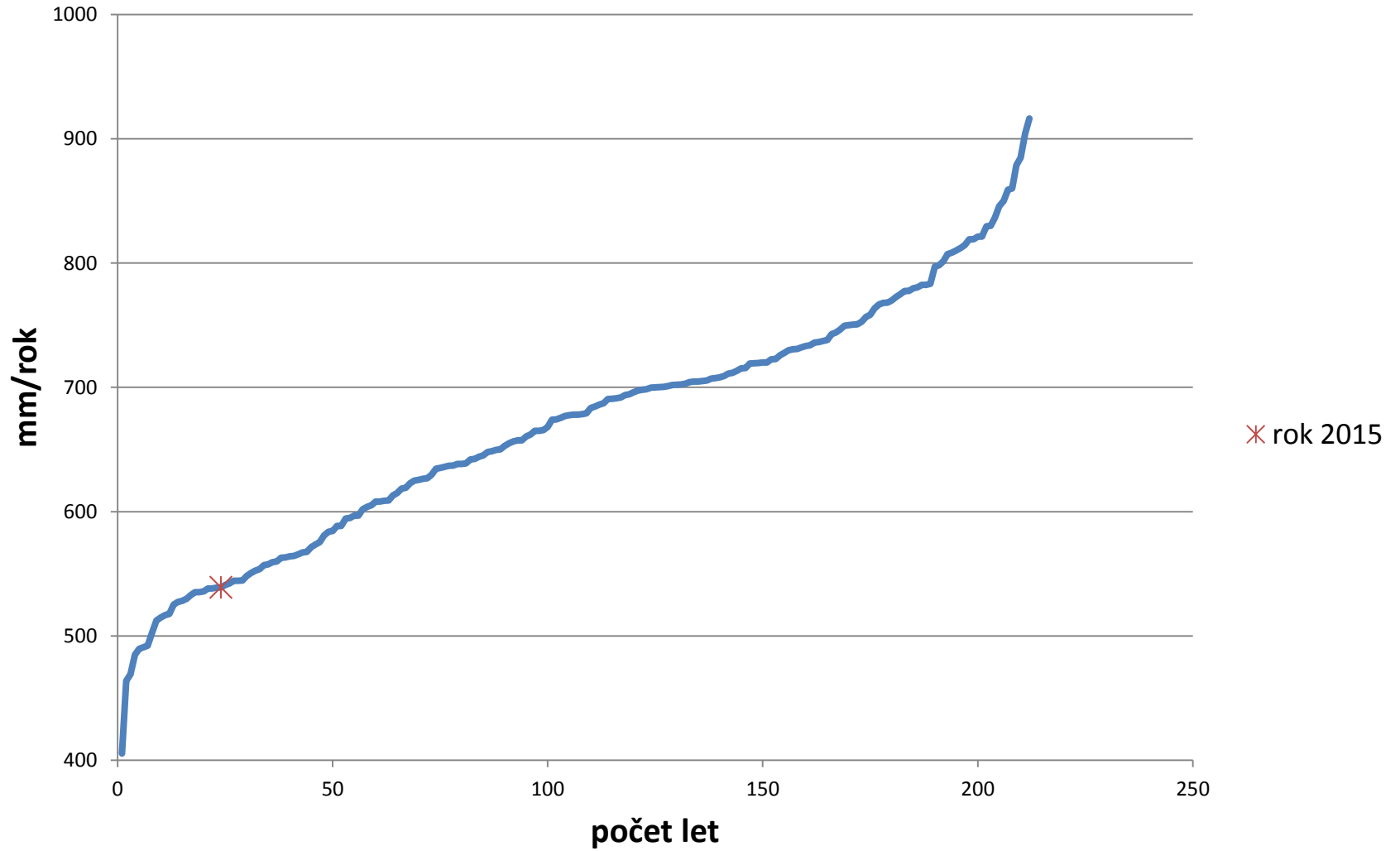
**Sucho 2015-2016 v povodí  
českého Labe bylo mimořádné,  
ale nebylo výjimečné.**

Názor je založen na rozboru řady  
průměrných ročních srážek na -  
povodí Labe v Děčíně z období 1805-  
2016 a průtoků Labe v Děčíně z  
období 1851-2016.

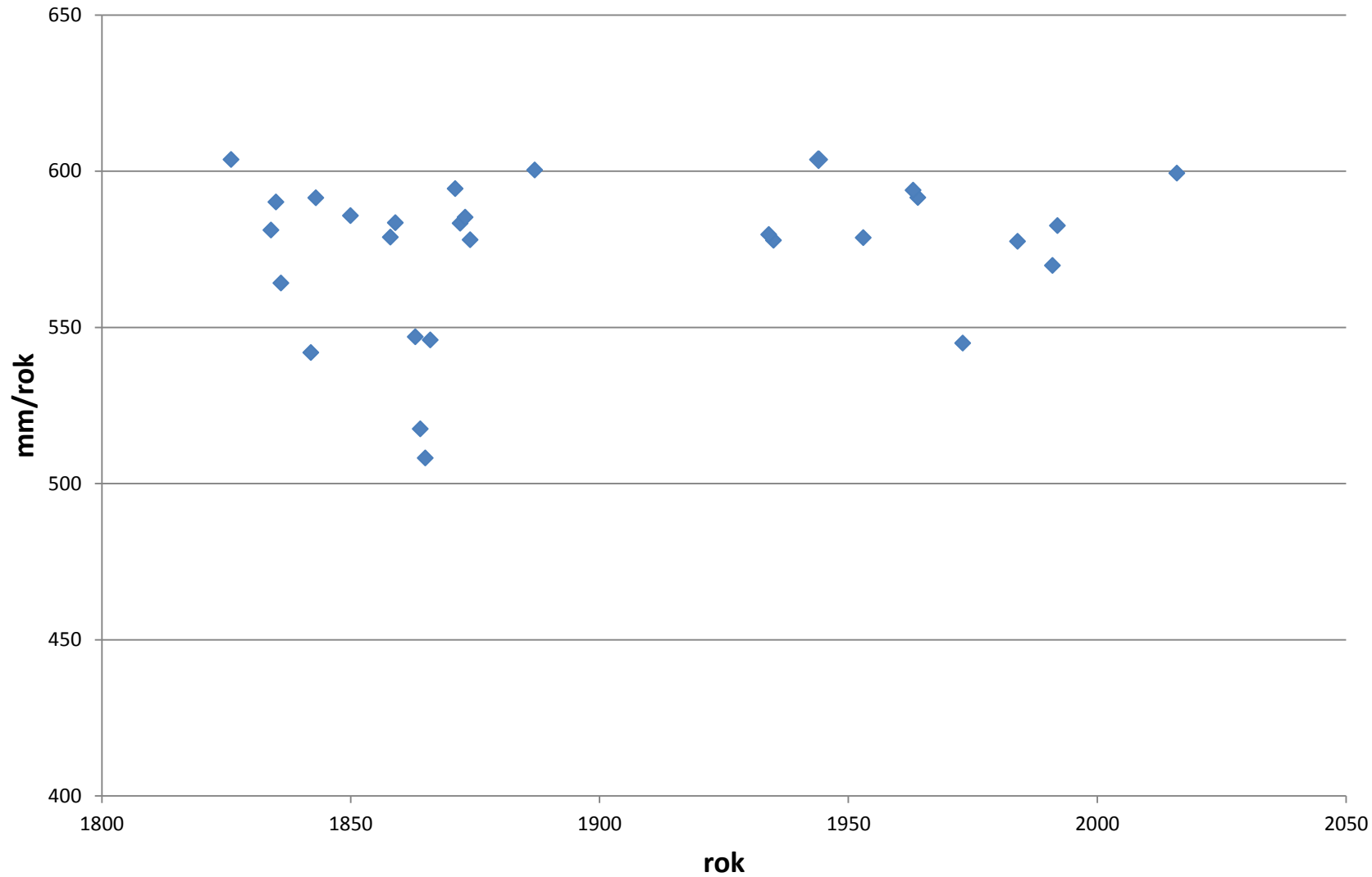
# Průměrné roční srážky a jejich dvacetileté klouzavé průměry



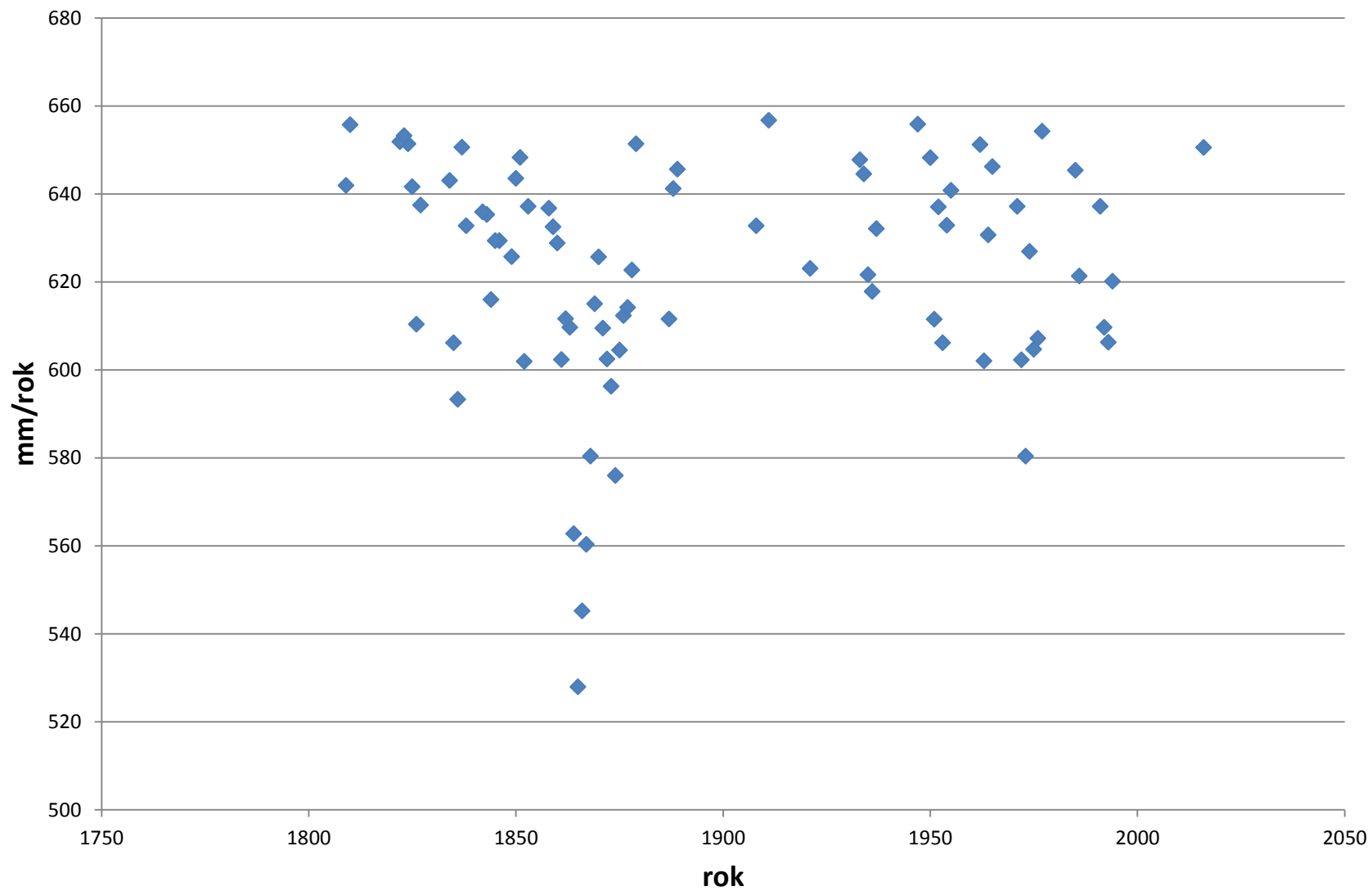
## Překročení ročních výšek srážek



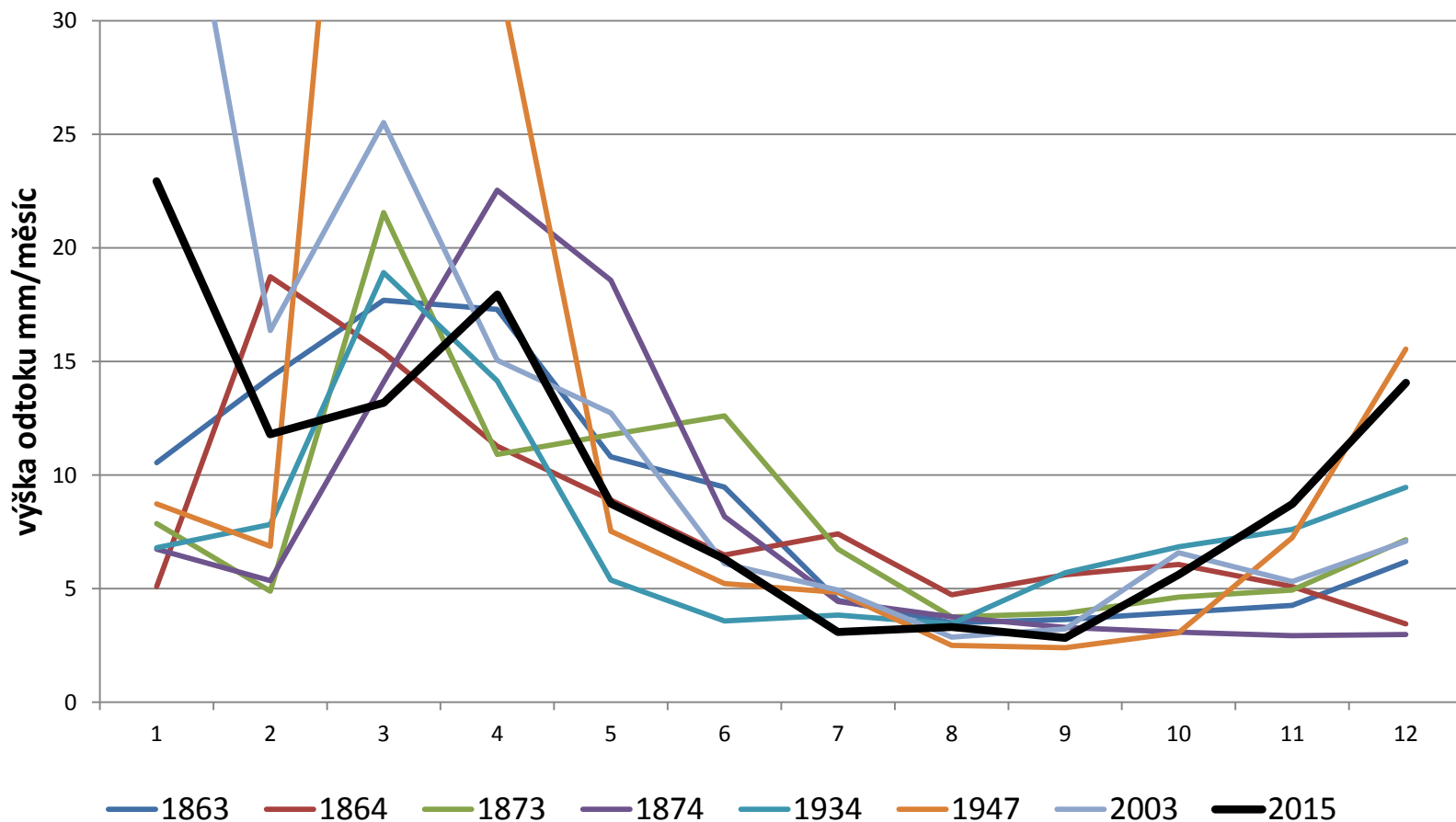
## Minimální 3-leté průměry srážek menší než v roce 2016



## Minimální 5-leté průměry srážek menší než v roce 2016



# Průtoky poklesly do hodnot blízkých minimům z roku 2015 v řadě let



Pokles retenční kapacity půdy prodlužuje podle průběhu zásoby vody v půdě (SW) zemědělské sucho, na minimální průtoky (R) vliv nemá, ty jsou dotovány jen ze zásob podzemní vody.

Data jsou z období 6/2013 až 12/2015

