



# **VODNÍ BILANCE NA ÚZEMÍ ČR**

**Hana Prchalová, Jiří Dlabal**

---

**Vodní zdroje a zásobování pitnou vodou**

**Národní dialog o vodě**

**SKI hotel, 9. – 10.10. 2019**

# Obsah prezentace

---

- **Bilance množství podzemních vod**
- **Analýza využití evidovaných odběrů povrchových a podzemních vod v Jihomoravském kraji za období 2012 - 2017**

# Bilance množství podzemních vod

---

- **Podle Vyhlášky MZe č. 431/2001 Sb., o obsahu vodní bilance, způsobu jejího sestavení a o údajích pro vodní bilanci**
- **Metodický pokyn 25248/2002-6000 pro sestavení vodohospodářské bilance oblasti povodí**
  
- **Vodní bilance:**
  - ✓ **Hydrologická bilance**
  - ✓ **Vodohospodářská bilance**
  - ✓ **Vodní bilance**
  
- **Bilance množství podzemních vod:**
  - ✓ **Na úrovni hydrogeologického rajonu**
  - ✓ **Porovnání sumy odběrů vůči přírodním zdrojům**



# Bilance množství podzemních vod

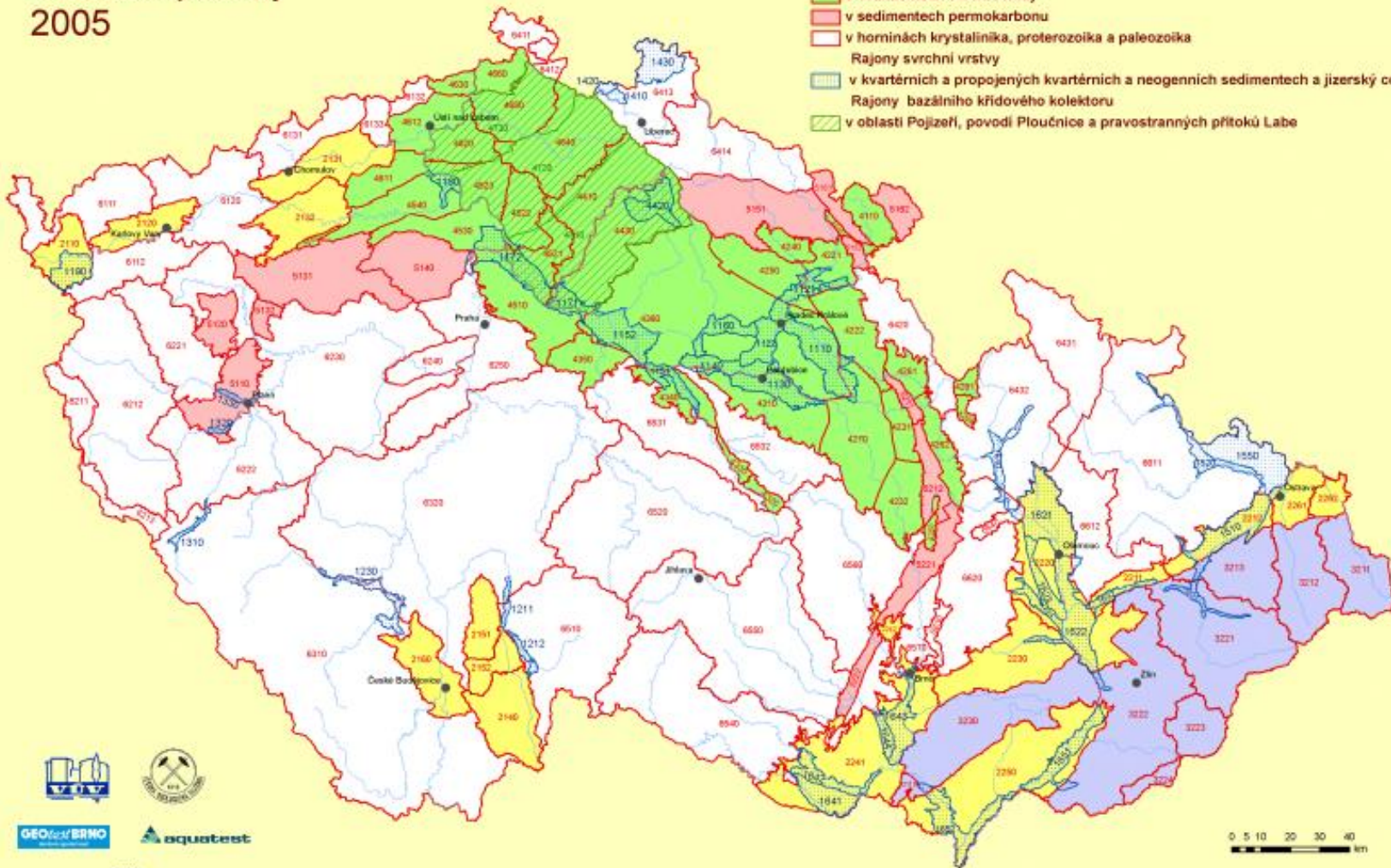
---

- **Bilance minulého roku (každoročně) – pro všechny rajony, porovnání odběrů za minulý rok s přírodními zdroji minulého roku a dlouhodobými hodnotami**
- **Bilance současného stavu (každoročně) – jen pro významné rajony, porovnání odběrů za minulý rok nebo jejich povolenými hodnotami s hodnotami přírodních zdrojů v měsíčním kroku**
- **Bilance výhledového stavu (jednou za 6 let) – jen pro významné rajony, porovnání odhadovaných nebo plánovaných odběrů s hodnotami přírodních zdrojů**

# Hydrogeologické rajony

Hydrogeologická rajonizace  
České republiky  
2005

- Rajony základní vrstvy
  - v terciálních a křídových pánevních sedimentech
  - v sedimentech paleogénu a křídý Karpatské soustavy
  - v sedimentech svrchní křídý
  - v sedimentech permokarbonu
  - v horninách krystalinika, proterozoika a paleozoika
- Rajony svrchní vrstvy
  - v kvartérních a propojených kvartérních a neogenních sedimentech a jizerský coniak
- Rajony bazálního křídového kolektoru
  - v oblasti Pojizeří, povodí Ploučnice a pravostranných přítoků Labe





# Faktory, limitující využití bilance

---

- **Metodický pokyn z roku 2002**
- **Jednotka – hydrogeologický rajon – příliš velká (až 5 850 km<sup>2</sup>)**
- **Pro povolování odběrů je možno použít pouze orientačně**
- **Nehodnotí se pravidelně přírodní zdroje pro část rajonů**
- **Výsledky vodohospodářské bilance minulého roku jsou k dispozici až v říjnu dalšího roku**
- **Nejsou známy skutečné požadavky na odběry, jen jejich odebrané množství**

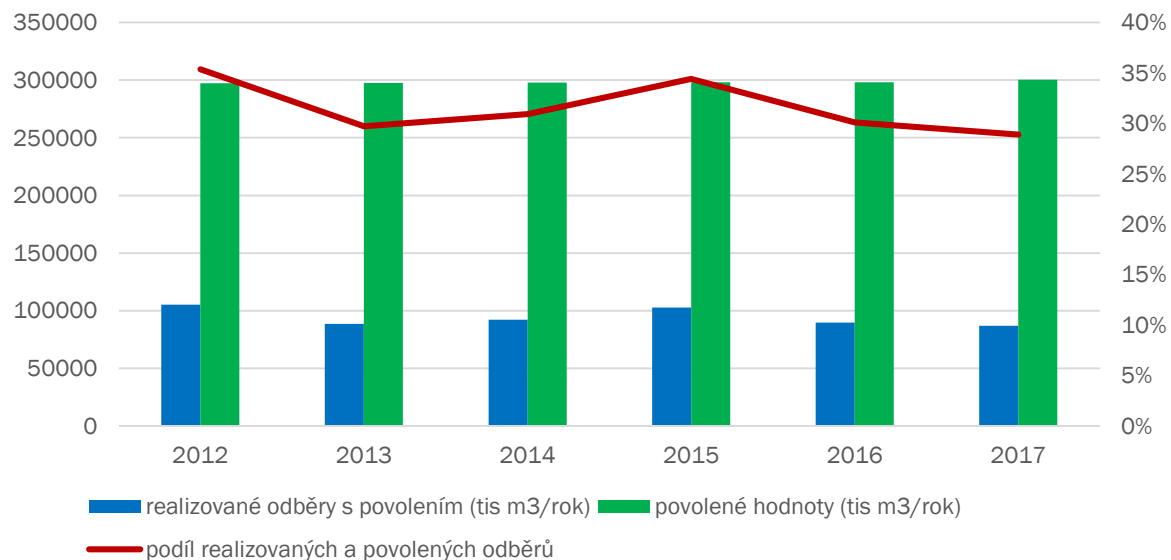
# Analýza odběrů vod v Jihomoravském kraji

---

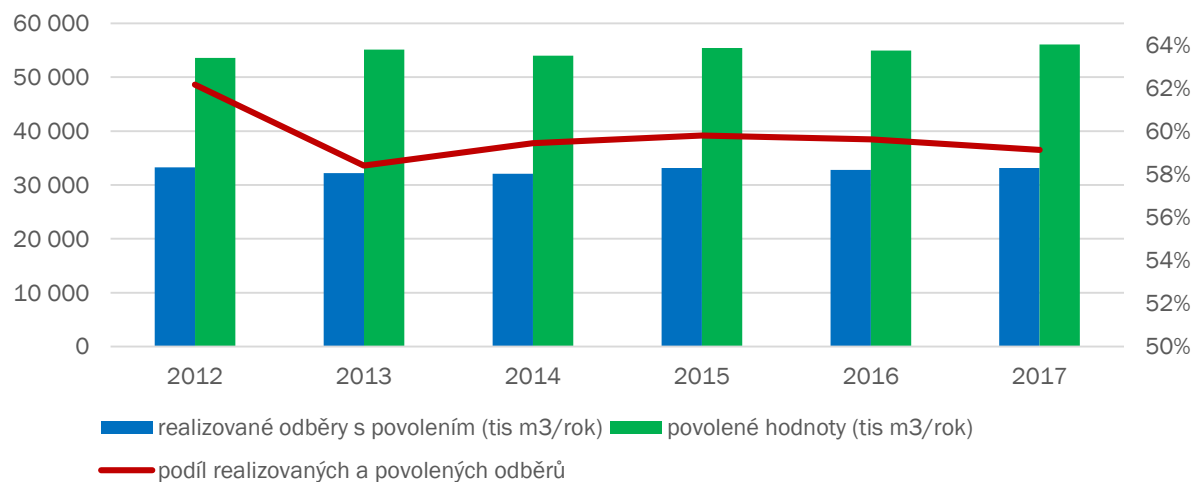
- **Porovnání povolených a realizovaných odběrů povrchových a podzemních vod za období 2012 – 2017**
- **Analýza jednotlivých odběrů a agregace podle let, sektorů apod.**

# Analýza odběrů vod v Jihomoravském kraji

## Realizované a povolené odběry povrchových vod



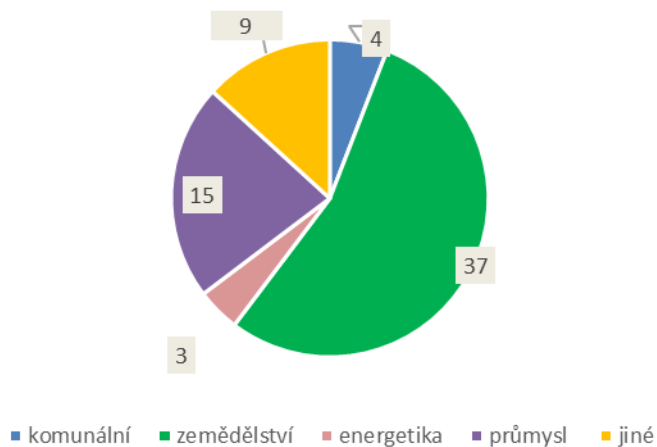
## Realizované a povolené odběry podzemních vod



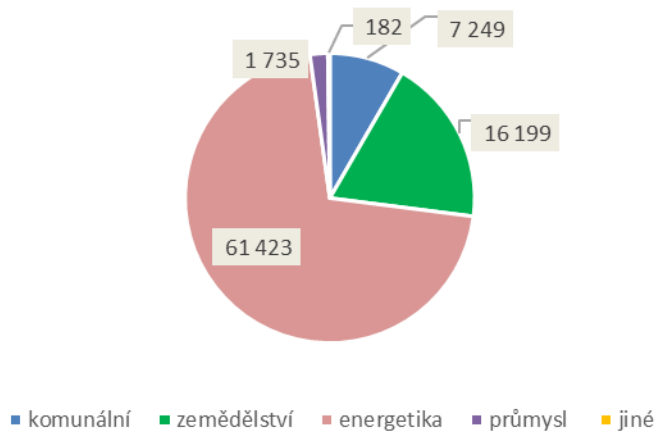


# Analýza odběrů vod v Jihomoravském kraji

Počet odběrů POV v roce 2017 dle sektoru

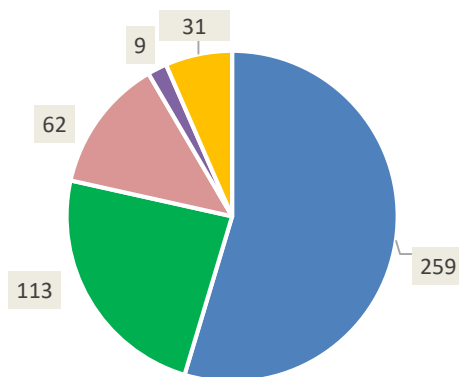


Podíl skutečných odběrů POV v roce 2017  
v tis. m<sup>3</sup>/rok



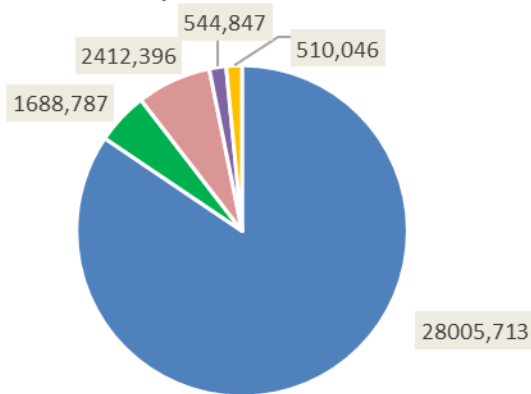
# Analýza odběrů vod v Jihomoravském kraji

Počet odběrů podzemních vod



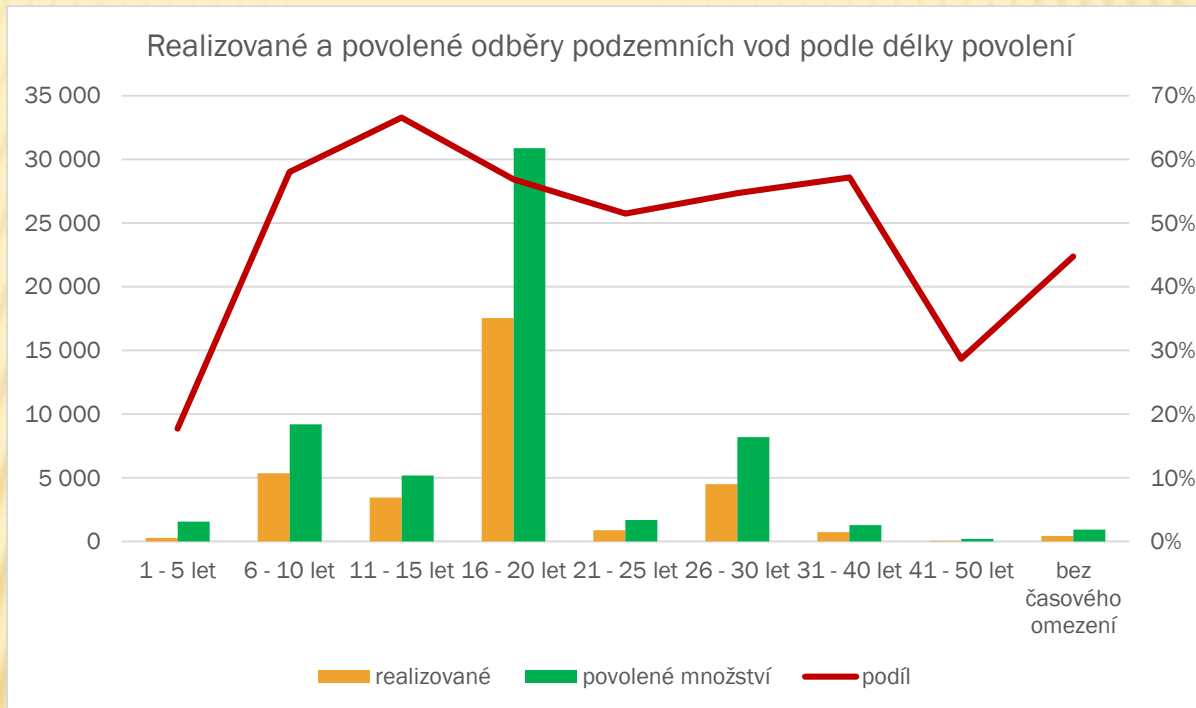
■ komunální ■ zemědělství ■ průmysl včetně energetiky ■ jiné - sanace ■ jiné (včetně rybníků)

Podíl skutečných odběrů v tis. m<sup>3</sup>/rok



■ komunální ■ zemědělství ■ průmysl včetně energetiky ■ jiné - sanace ■ jiné (včetně rybníků)

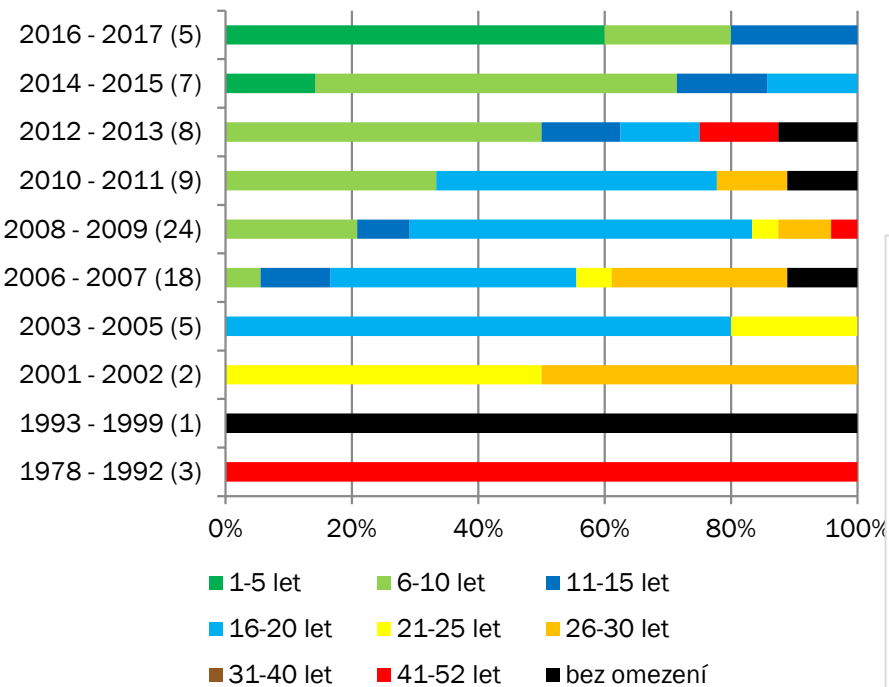
# Analýza odběrů vod v Jihomoravském kraji



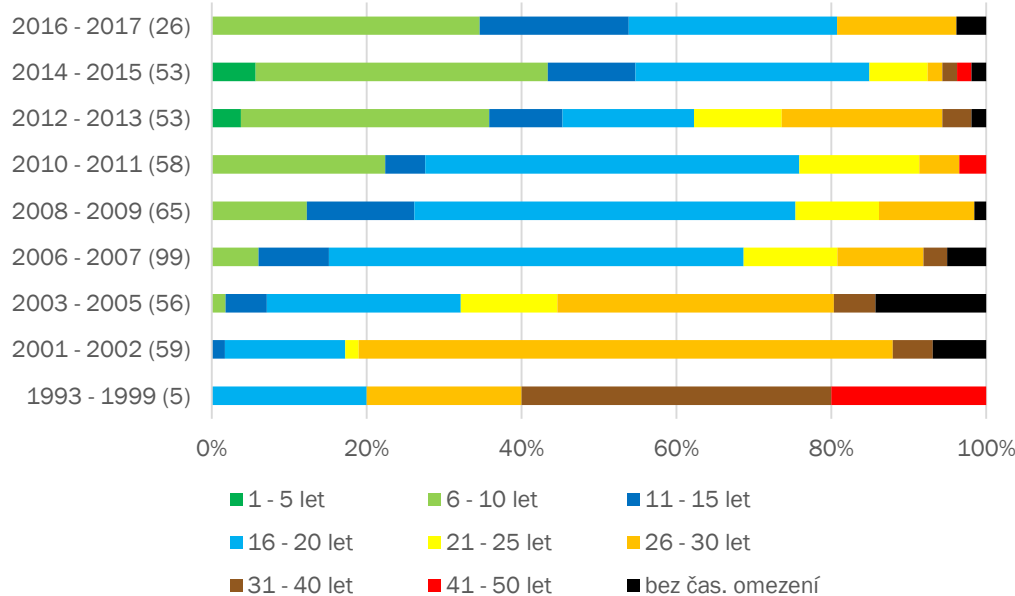


# Analýza odběrů vod v Jihomoravském kraji

## Doba povolení odběrů povrchové vody v letech podle roku vydání povolení



## Doba povolení odběrů podzemní vody v letech podle roku vydání povolení



# Analýza odběrů vod v Jihomoravském kraji

---

- Dlouhodobě jsou podíly mezi realizovaným a povoleným odběrem velmi nízké - podíl povrchových vod kolem 35 %, podzemních cca 60 %
- Komunální sektor má nejvyšší podíl mezi odběry a povolením – 53 % POV, 60 % POD; nejnižší podíl má pro POV energetika a pro POD sanace (25 %)
- Nejdelší doba povolení byla u nejstarších odběrů, u novějších povolení se délka postupně zkracuje

# Analýza odběrů vod v Jihomoravském kraji

- Nejvyšší podíl mezi odběrem a povolením mají odběry POV s dobou povolení 26 – 30 let (54 %), odběry POD s dobou povolení 11 – 15 let (66 %)
- Přibližně 20 % odběrů povrchových a podzemních vod alespoň jednou překročilo povolený odběr. Nejmenší problémy jsou s překračováním povolených hodnot, vyjádřených jako m<sup>3</sup>/rok – odběry je překračují jen zřídka a téměř vždy následuje změna povolení. Častější je překročení měsíčních hodnot v m<sup>3</sup>, ale největší potíže jsou s povolenou hodnotou maximálních l/s.



---

**Diskuse?**